

**CZ - GT-88- RYCHLÝ PRŮVODCE INSTALACÍ
BEZDRÁTOVÝ GAMEPAD
PS4 PS3 SWITCH ANDROID PC**

A. PREZENTACE VÝROBKU

VLASTNOSTI:

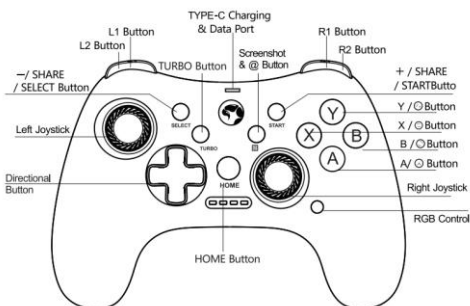
High-tech design, vybavený Rainbow podsvícením.
Kompatibilní s PS4/PS3/SWITCH/ANDROID/IOS 13/PC nebo jinými zařízeními podporujícími funkci gamepadu.
Vestavěná baterie s kapacitou 800 mAh, ultra dlouhý pohotovostní režim, dlouhá výdrž baterie.

TECHNICKÉ SPECIFIKACE

Specifikace bezdrátového připojení: BT4.2, Provozní vzdálenost: 10 m, Počet tlačítek: 17, Životnost tlačítek: 500 000 stisknutí, Životnost motoru: Nepřetržitě otáčení po dobu 72 hodin, Vestavěná baterie: 800 mAh, Vstup: DC 5V=500mA, Doba nabíjení: 2,5 hodiny, Název BT: GT-88, Rozhraní: USB2.0/Type-C, Délka kabelu: 1m, Hmotnost: 213 g

POŽADAVKY NA SYSTÉM

Kompatibilita s PS4/PS3/SWITCH/ANDROID/IOS 13/PC.



- / Tlačítko SHARE/ SELECT, Levý joystick, Směrové tlačítko, Tlačítko L2, Tlačítko L1, Tlačítko TURBO, Nabíjecí a datový port TYPE-C, Tlačítko pro snímání obrazovky a @, Tlačítko R1, Tlačítko R2, + Tlačítko SHARE/START, Tlačítko Y /, Tlačítko X/, B / Tlačítko, Tlačítko, Pravý joystick, Ovládání RGB, Tlačítko Home

B. BEZPEČNOSTNÍ POZNÁMKY

- Zařízení udržujte v suchu. Chraňte před srážkami, vlhkostí, všemi druhy kapalin a kondenzací.
- Výrobek nepoužívejte s mokryma rukama.
- Zařízení nepoužívejte ani neskladujte na prašných nebo znečištěných místech.
- Neskladujte zařízení při vysokých nebo nízkých teplotách (může dojít k poškození).
- Zařízení neupouštějte ani s ním prudce netřeste, mohlo by dojít k jeho poškození.

C. POUŽÍVÁNÍ

Režim spánku a opětovné připojení

Režim spánku: Gamepad se automaticky přepne do režimu spánku, pokud během 5 minut neprovede žádnou operaci.
Opětovné připojení: Stisknutím tlačítka HOME se znovu připojíte k poslednímu připojenému režimu.
Vypnutí: Stiskněte tlačítko HOME na přibližně 3-5 sekund, ovladač se vypne a všechny kontrolky LED zhasnou.

Ovládání osvětlení RGB

Stisknutím tlačítka přepnete režim osvětlení: RGB efekt dýchání - režim stálého podsvícení (zastavení přepínání barev) - vypnutí podsvícení;

Režim Android V3 (režim mapování kláves)

- Krok 1: Stisknutím tlačítka A+HOME zapnete gamepad, LED 1 bude blikat a počká na párování.
- Krok 2: Otevřete rozhraní Settings (Nastavení) na zařízení se systémem Android, otevřete Bluetooth.
- Krok 3: Naskenujte zařízení a získejte název GT-88, klikněte na zařízení pro automatické párování a připojení.
- Krok 4: Po úspěšném připojení bude indikátor LED1 dlouho svítit.



Přepínání nastavení tlačítek

V režimu V3, když je gamepad připojen k telefonu, je výchozí rozložení tlačítek „#1“. Rozložení tlačítek lze upravit podle nastavení virtuálních tlačítek v konkrétní hře. Nastavení tlačítek se liší podle konkrétní hry, v současné době jsou předdefinovány čtyři skupiny a rozložení tlačítek lze upravit a při hraní různých her lze tlačítka přepínat.

Stisknutím přepnete na rozložení kláves č. 2, rozsvítí se kontrolka LED 1, kontrolka LED 2.
Stisknutím přepnete na rozložení kláves č. 3, LED 1, LED 2, LED 3 se rozsvítí.
Stisknutím přepnete na rozložení kláves č. 4, LED 1, LED 2, LED 3 a LED 4 svítí.
Stisknutím přepnete na rozložení tlačítek č. 1, LED 1 svítí dlouze.

Například:

No. of Key Layout	Game Name	Switch Method	LED Indication
No.2	PUBG	+HOME	
No.3	LOL Mobile	+HOME	
No.4	Call of Duty	+HOME	
No.1	Mobile legend	+HOME	

Konfigurace tlačítka Upravit

V herním ovladači je zabudován paměťový čip, který umožňuje hráči uložit nastavení tlačítek pro 4 různé mobilní hry, konfiguraci 4 profilů lze během hry libovolně přepínat.
Pro některé hry je k dispozici oficiální konfigurace tlačítek, pokud pro vaši hru konfigurace tlačítek neexistuje, můžete ji před hraním nastavit nebo upravit.

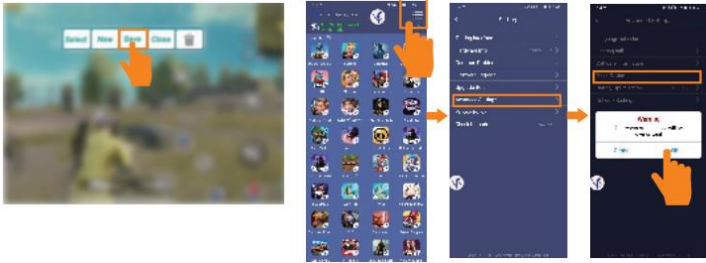
Chcete-li upravit rozložení tlačítek, postupujte podle následujících kroků:

1. Přihlaste se do obchodu Google Play, stáhněte si aplikaci „ShootingPlus“ a nainstalujte ji do mobilního telefonu/tabletu se systémem Android.



ShootingPlus V3

1. Otevřete plovoucí okno „ShootingPlus“.
2. Připojte ovladač k zařízení se systémem Android. Otevřete aplikaci.
4. Vstupte do hry, stiskněte tlačítko „START“ na ovladači a zobrazí se nabídka mapování kláves jako na obrázku níže (vezměte si například hru PUBG).



5. Přesuňte tlačítka na pozici odpovídajících virtuálních tlačítek podle svého stylu.
 6. Klikněte na tlačítko „Uložit“ nastavení a kliknutím na tlačítko „Zavřít“ si užijte hry.
- Obnovení výchozí konfigurace kláves: Otevřete aplikaci - klikněte na Nastavení - Rozšířená nastavení - Obnovení zařízení.

Poznámka:

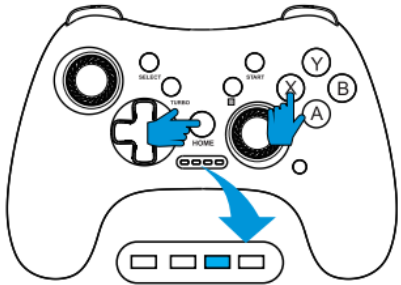
1. Po obnovení konfigurace tlačítek je nutné gamepad odpojit a znovu připojit.
2. Ve hře stisknutím tlačítka SELECT zobrazte konfiguraci tlačítek. Stisknutím tlačítka START zahájíte úpravu konfigurace tlačítek.
3. Úprava tlačítek se uloží pod aktuálním číslem konfigurace. Například: Použijete-li pro editaci číslo 1, uloží se do záznamu č. 1.

Režim herního ovladače pro Android

- Krok 1: Stisknutím tlačítka X+HOME zapněte gamepad, LED dioda 3 začne blikat a počká na spárování.
- Krok 2: Otevřete rozhraní Settings (Nastavení) na zařízení se systémem Android a otevřete Bluetooth.
- Krok 3: Naskenujte zařízení a připojte se k zařízení s názvem GT-88, klikněte na zařízení pro automatické párování a připojení.
- Krok 4: Po úspěšném připojení bude dlouho svítit indikátor LED 3.

Opětovné připojení:

Krátkým stisknutím tlačítka HOME zapněte gamepad, který se automaticky připojí.

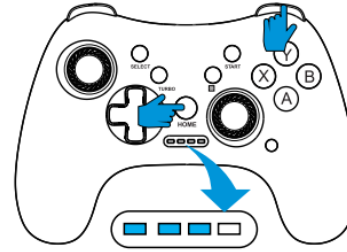


Poznámka:

Režim Android Game Controller umožňuje hráči hrát hry pro systém Android z obchodu Google Play, a to konkrétně hry, které mohou podporovat herní ovladač

Režim bezdrátového ovladače Xbox pro Android a IOS13.0

- Krok 1: Stisknutím tlačítek R1 + HOME zapněte gamepad, LED1, LED2, LED3 budou blikat a počkají na spárování.
- Krok 2: Otevřete rozhraní Settings (Nastavení) na zařízení Android/iOS a otevřete Bluetooth.
- Krok 3: Prohledejte zařízení a získajte název bezdrátového ovladače pro Xbox, klikněte na zařízení. Spárování a automatické připojení.
- Krok 4: Po úspěšném připojení se na dlouhou dobu rozsvítí indikátor LED1,2,3.



Opětovné připojení:

- Krok 1: Krátce stiskněte tlačítko HOME (LOGO), abyste zapnuli gamepad.
- Krok 2: Klikněte na bezdrátový ovladač Xbox v rozhraní Bluetooth a znovu se připojte.

Režim ovladače MFI pro IOS13.0+

- Krok 1: Stisknutím tlačítka B+HOME zapněte gamepad, LED4 bude blikat a počká na spárování.
- Krok 2: Otevřete Nastavení na zařízení se systémem Android, otevřete Bluetooth.
- Krok 3: Prohledejte zařízení a získajte název bezdrátového ovladače DUALSHORCK4, klikněte na zařízení, automaticky se spáruje a připojí.
- Krok 4: Po úspěšném připojení bude indikátor LED4 dlouho svítit.

Opětovné připojení:

Krátkým stisknutím tlačítka HOME zapněte gamepad, automaticky se připojí.

Poznámka:

Doporučené aplikace, které již shromažďují hry pro gamepad. Aplikaci si můžete stáhnout a nainstalovat.



ShanWan MFI

ShanWan MFI App is an App suitable for MFI protocol controllers, including Xbox, PS4, PS5, and MFI controllers. You can download related games that support...

[View more >](#)



Game Controller Apps

All iOS games which are compatible with game controllers. If you have a MFi game controller, you can use this free App to see all games which work with...

[View more >](#)

Režim řidiče N-S

(Zapněte konzoli N-S a poté postupujte podle pokynů pro spárování a připojení ovladače.)

Krok 1: Vyhledejte možnosti ovladače - Obrázek1

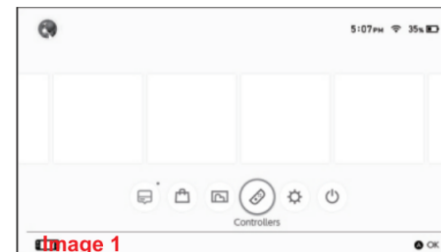


Image 1



Image 2

Krok 2: Klikněte na Change Grip/Hint. -Obrázek2

Krok 3: Stisknutím tlačítka L1+HOME zapnete gamepad, dokud nezačnou blikat 4 kontrolky LED, vyčkejte na dokončení připojení - obrázek3.

O 5-7s později se ovladač automaticky připojí ke konzoli.



Opětovné připojení: stiskněte tlačítko HOME

Po spárování ovladače a jeho připojení ke konzoli N-S stiskněte tlačítko HOME, abyste příště znovu navázali spojení.

Pokud nastane jedna z následujících podmínek, proveďte opětovné připojení podle prvního kroku pro první spárování a připojení.

1. Aktualizujte
2. Obnovit
3. Změna konzole

* Při připojování ovladače ke konzoli SWITCH se ujistěte, že je vypnutý režim Letadlo.

Režim ovladače PS4 / PS3

Krok 1: Připojte ovladač ke konzoli PS4/PS3 pomocí kabelu TYPE-C. LED1, LED2, LED3 budou po rozpoznání konzole svítit.

Krok 2: Stisknutím tlačítka HOME zahájíte párování s konzolí, LED4 bude blikat;

Krok 3: O několik sekund později se LED4 trvale rozsvítí. Ovladač je připojen ke konzoli Ps4, Ps3;

Krok 4: Odpojte kabel, dojde k bezdrátovému připojení.

Znovu připojte:

Krátkým stisknutím tlačítka HOME zapnete gamepad, automaticky se připojí.

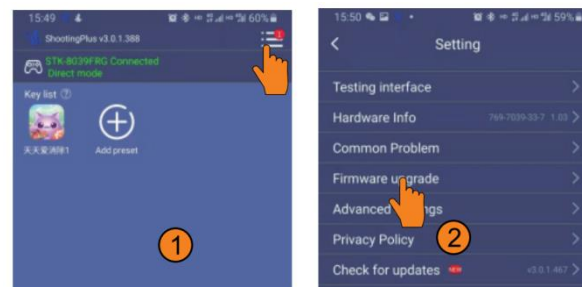


Aktualizace

Pokud se při aktualizaci konzole vyskytne problém s připojením, můžeme vám nabídnout následující způsob aktualizace: Můžete si stáhnout aplikaci „ShootingPlus V3“ z Google Play nebo Apple Store a poté ji nainstalovat do svého mobilního telefonu; při aktualizaci ovladače postupujte podle pokynů.

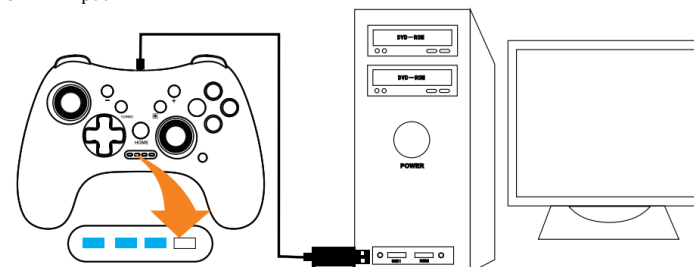
1. Připojte telefon se systémem Android k aplikaci ShootingPlus V3 (A+HOME pro zapnutí);

2. Otevřete aplikaci ShootingPlus V3 a dokončete aktualizaci podle pokynů;



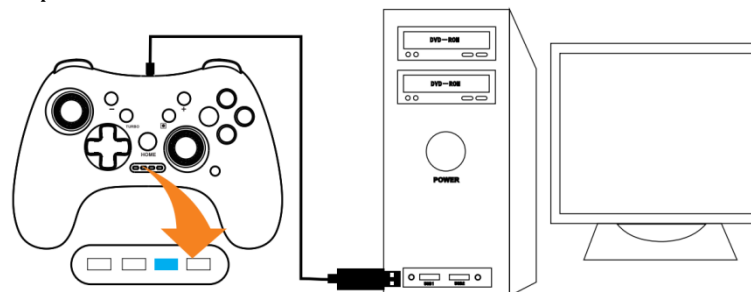
Režim kabelového ovladače PC

Režim X-Input



Připojte ovladač k počítači pomocí kabelu typu C, poté, co jej systém Windows rozpozná, začne ovladač fungovat, LED 1,2,3 budou trvale svítit

D-Input mód



V režimu X-Input dlouhým stisknutím tlačítka HOME přepnete režim X-Input do režimu D-Input.

Funkce Turbo/Auto

Tlačítka (tzv. krátká funkční tlačítka), která lze nastavit na TURBO: Tlačítka A/ B/ X/ Y/ L/ ZL/ R/ ZR

Zapnutí/vypnutí funkce rychlosti TURBO:

Krok 1: Současným stisknutím tlačítka Turbo a jednoho funkčního tlačítka aktivujete funkci rychlosti Turbo.

Krok 2: Opakováním kroku 1 funkci TURBO deaktivujete.

Nastavení rychlosti TURBO:

Stiskněte současně tlačítko TURBO a směrové tlačítko nahoru/dolů,

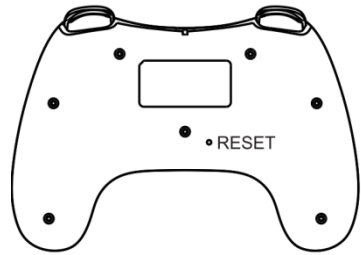
Stisknutím směřového tlačítka TURBO+nahoru nastavíte rychlost TURBO rychleji.
Stisknutím směřového tlačítka TURBO+DOLŮ nastavíte pomalejší rychlost TURBO.

Zrušení funkce TURBO:

Stiskněte tlačítko TURBO na 5 sekund, počkejte, až se rozsvítí LED1.2.3.4 a změně se na blikání spolu s vibracemi po dobu 1s. Poté jsou všechny funkce TURBO vymazány.

Resetování

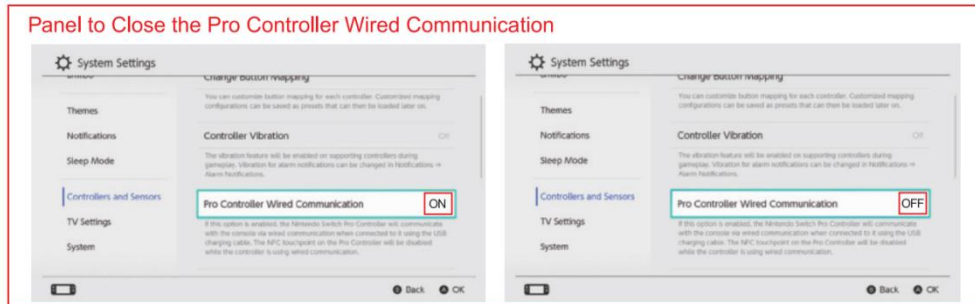
Pokud dojde k odpojení ovladače po nabíjení nebo během hraní, je třeba jej resetovat. Pomocí kolíku zatlačte na otvor RESET a resetujte ovladač.



FAQ:

Problém 1: LED4 neblíká, když je ovladač připojen ke konzoli.

Řešení: Řídicí jednotka podporuje funkci kabelového připojení ke konzoli Switch. Pokud je povolena funkce kabelového připojení řídicí jednotky nebo při připojení ke konzoli N-S, přepne se řídicí jednotka po připojení na funkci kabelového připojení. LED4 nebude blikat! Musíte vypnout ovladač kabelové komunikace, LED4 se přepne do normálního režimu.



Problém 2: Joystick se po delší době hraní zaseklí.

Řešení: V případě zaseknutého joysticku pevně stiskněte tlačítko, abyste problém vyřešili.

Problém 3: Nelze plně nabít ovladač.

Řešení: Stisknutím ovládacího tlačítka RGB vypněte podsvícení RGB. Důrazně doporučujeme používat k nabíjení ovladače napájecí zdroj 5 V 1 A.

Problém 4: Nelze nabít ovladač.

Řešení: Pokud je teplota nižší než 2 stupně nebo vyšší než 45 stupňů, ovladač se přestane nabíjet. Zkontrolujte proto, zda je teplota v místnosti během nabíjení v tomto rozmezí.

Problém 5: Po stisknutí tlačítka HOME nelze ovladač vypnout, svítí kontrolní světla RGB.

Stisknutím tlačítka RESET se pokuste ovladač vypnout.

Pokud se ovladač připojí k telefonu (při použití aplikace Key Linker k této situaci dojde.) Zavřete funkci Bluetooth v systému mobilního telefonu, problém se tím vyřeší.

E. ŘEŠENÍ PROBLÉMŮ

Pokud gamepad nevibruje nebo není rozpoznán, zkontrolujte, zda hra, kterou se snažíte hrát, podporuje vibrační efekty.

Pokud nefunguje správně, postupujte podle níže uvedených kroků:

- Zkontrolujte neporušenost konektorů;
- Zkontrolujte připojení k zařízení;
- Zkontrolujte nastavení zařízení;

- Odpojte a znovu připojte zařízení; Restartujte zařízení.
Pokud problém přetrvává, obraťte se na místního prodejce.

Záruční podmínky:

Záruční lhůta začíná plynout ode dne nákupu. V případě vady se obraťte na prodejce s vysvětlením závady, s dokladem o koupi a s celým příslušenstvím. V případě chybějících komponent, jako je návod, software nebo jiné části, se prosím obraťte na prodejce. Záruka ztrácí platnost v případě vykonání změn produktu, mechanického poškození, použití na jiné účely, než je určený, oprav vykonaných třetí stranou a nedbalostí. V žádném případě nebude výrobce zodpovědný za jakoukoliv náhodnou nebo následnou škodu, včetně ztráty příjmu nebo jiných obchodních ztrát vzniklých při použití tohoto výrobku.

F. VŠEOBECNÉ INFORMACE

- Neautorizovaná oprava nebo demontáž výrobku ruší platnost záruky a může způsobit poškození výrobku.

- Tento výrobek je bezpečný a splňuje požadavky EU.

- Tento výrobek je vyroben v souladu s evropskou normou RoHS. Tato norma byla zavedena za účelem snížení množství elektrického a elektronického odpadu vypouštěného do atmosféry.

- Použití symbolu WEEE (přeškrtnutý popelník) znamená, že tento výrobek není domovním odpadem. Správnou recyklací odpadu chráníte životní prostředí a zdraví lidí. Oddělený sběr domovního odpadu, pomáhá recyklovat materiály a komponenty použité při výrobě tohoto zařízení. Podrobné informace o recyklaci získáte u svého prodejce nebo na místním úřadě.



Toto zařízení splňuje základní požadavky a další relevantní podmínky příslušných evropských směrnic.



Toto zařízení splňuje ustanovení části 15 pravidel komise FCC. Používání je omezeno následujícími podmínkami: (1). Zařízení nesmí způsobovat škodlivé rušení (2). Zařízení musí akceptovat jakékoli přijatá rušení včetně takového, které může způsobit jeho nežádoucí činnost.



Tento symbol znamená, že s výrobkem nesmí být zacházeno jako s běžným komunálním odpadem. Měl by být předán na příslušné sběrné místo pro recyklaci elektrických a elektronických zařízení, nebo vrátit dodavateli k likvidaci.

RoHS - Směrnice o omezení používání nebezpečných složek (olovo, rtuť, šestimocný chrom, kadmium, polybromované bifenylly, polybromovaný difenyléter).

**SK -GT-88- SPRIEVODCA RÝCHLOU INŠTALÁCIOU
BEZDRÔTOVÝ GAMEPAD
PS4 PS3 SWITCH ANDROID PS**

A. PREZENTÁCIA PRODUKTU

FUNKCIE:

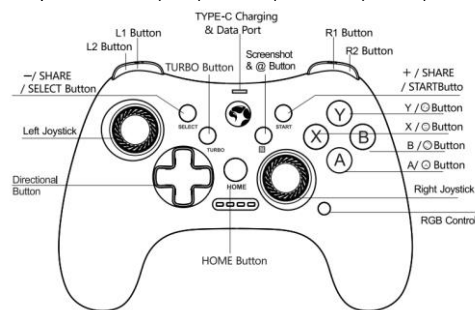
High-tech design, vybavený Rainbow podsvietením.
Kompatibilita s PS4/PS3/SWITCH/ANDROID/IOS 13/PC alebo inými zariadeniami podporujúcimi funkciu gamepadu.
Vstavaná 800mAh kapacita batérie, ultra dlhý pohotovostný režim, dlhá výdrž batérie.

TECHNICKÉ ŠPECIFIKÁCIE

Špecifikácia bezdrôtového pripojenia: BT4.2
Prevádzková vzdialenosť: 10m
Počet tlačidiel: 17
Životnosť tlačidiel: 500 000 stlačení
Životnosť motora: Nepretržité otáčanie po dobu 72 hodín
Vstavaná batéria: 800mAh
Vstup: DC 5V=500mA
Doba nabíjania: 2,5H
Názov BT: GT-88
Rozhranie: USB2.0/Type-C
Dĺžka kábla: 1m
Hmotnosť: 213g

POŽIADAVKY NA SYSTÉM

Kompatibilita s PS4/PS3/SWITCH/ANDROID/IOS 13/PC.



- / SHARE / SELECT tlačidlo
Ľavý joystick
Smerové tlačidlo
Tlačidlo L2
Tlačidlo L1
Tlačidlo TURBO
Nabíjací a dátový port TYPE-C
Snímka obrazovky a tlačidlo @
Tlačidlo R1
Tlačidlo R2
+ Tlačidlo SHARE/START
Y / Tlačidlo
Tlačidlo X/
B / Tlačidlo
Tlačidlo
Pravý joystick
Ovládanie RGB
Tlačidlo Domov

B. BEZPEČNOSTNÉ POZNÁMKY

- Udržujte zariadenie v suchu. Chráňte pred zrážkami, vlhkosťou, všetkými druhmi kvapalín a kondenzáciou.
- Nepoužívajte výrobok mokrymi rukami.
- Zariadenie nepoužívajte ani neskladujte v prašných alebo špinavých priestoroch.
- Neskladujte zariadenie v podmienkach vysokej alebo nízkej teploty (môže dôjsť k jeho poškodeniu).
- Nenechávajte zariadenie spadnúť alebo ním silno triasť, pretože by mohlo dôjsť k jeho poškodeniu.

C. POUŽÍVANIE

Režim spánku a opätovné pripojenie
Režim spánku: Ovládač sa automaticky prepne do režimu spánku bez akejkoľvek operácie do 5 minút.
Opätovné pripojenie: Stlačením tlačidla HOME sa znovu pripojíte k poslednému režimu, ktorý ste pripojili skôr.

Vypnúť

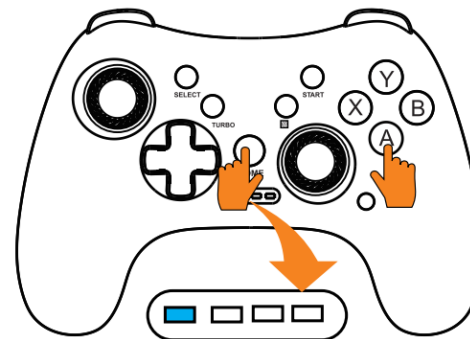
Stlačte tlačidlo HOME na približne 3-5 sekúnd, ovládač sa vypne a všetky LED svetlá zhasnú.

Ovládanie RGB osvetlenia

Stlačením tlačidla prepnete režim svetla: Režim dýchacieho svetla RGB - Režim dlhého svetla (zastavenie prepínania farby) - Svetlo vypnuté;

Režim Android V3 (režim mapovania klávesov)

- Krok 1: Stlačením tlačidla A+HOME zapnete gamepad, LED 1 bude blikať a bude čakať na párovanie.
Krok 2: Otvorte rozhranie Nastavenia na zariadení Android, otvorte Bluetooth.
Krok 3: Naskenujte zariadenie a získajte názov GT-88, kliknite na zariadenie do Paring a Connect automaticky.
Krok 4: Indikátor LED1 bude po úspešnom pripojení dlho svietiť.



Prepínanie nastavenia tlačidiel

V režime V3 je po pripojení gamepadu k telefónu východiskové rozloženie tlačidiel „č. 1“. Rozloženie tlačidiel je možné upraviť podľa virtuálneho nastavenia tlačidiel v konkrétnej hre. Nastavenie tlačidiel je rôzne podľa konkrétnej hry, aktuálne sú preddefinované štyri skupiny a je možné nastaviť rozloženie kláves a klávesy je možné prepínať pri hraní rôznych hier.
Stlačením prepnete na rozloženie tlačidla Č.2, LED 1, LED 2 svieti.
Stlačením prepnete na rozloženie tlačidla Č. 3, LED 1, LED 2, LED 3 svieti.
Stlačením prepnete na rozloženie tlačidla Č.4, LED 1, LED 2, LED 3 a LED 4 svieti.
Stlačením prepnete na rozloženie tlačidla Č.1, LED 1 svieti dlho.

For Example:

No. of Key Layout	Game Name	Switch Method	LED Indication
No.2	PUBG	☛ +HOME	
No.3	LOL Mobile	🏠 +HOME	
No.4	Call of Duty	☛ +HOME	
No.1	Mobile legend	☛ +HOME	

Upravenie konfigurácie tlačidiel

V hernom ovládači je vstavaný pamäťový čip, umožňuje hráčovi uložiť nastavenie tlačidiel pre 4 rôzne mobilné hry, konfiguráciu 4 profilov je možné počas hrania hier voľne prepínať.

Pre niektoré hry existuje oficiálna konfigurácia tlačidiel, pokiaľ pre vašu hru neexistuje konfigurácia tlačidiel, môžete pred hraním nastaviť alebo upraviť konfiguráciu.

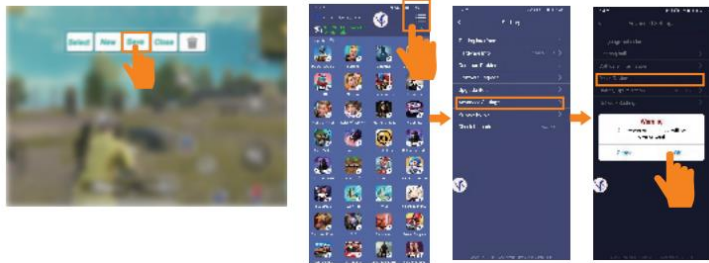
Ak chcete upraviť rozloženie tlačidiel, postupujte podľa týchto krokov:

1. Prihláste sa do Obchodu Google Play, stiahnite si aplikáciu „ShootingPlus“ a nainštalujte si ju do svojho mobilu/tabletu so systémom Android.



ShootingPlus V3

1. Otvorte plávajúce okno pre „ShootingPlus“.
2. Pripojte ovládač k zariadeniu Android. Otvorte aplikáciu.
4. Vstúpte do hry, stlačte tlačidlo „START“ na ovládači, aby ste zobrazili ponuku mapovania klávesov ako na obrázku nižšie (vezmite si napríklad PUBG)



5. Presuňte tlačidlá na pozíciu zodpovedajúcich virtuálnych tlačidiel ako je váš štýl
6. Kliknite na „Uložiť“ nastavenia a kliknite na „Zavrieť“, aby ste si užili svoje hry. Obnovte predvolenú konfiguráciu klávesov: Otvorte aplikáciu-Kliknite na Nastavenia-Pokročilé nastavenia-Resetovať zariadenia

Poznámka:

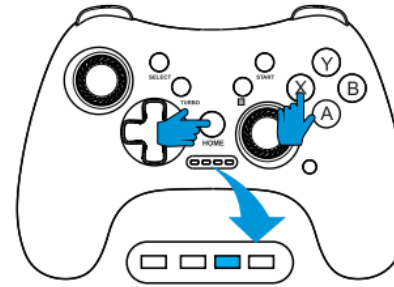
1. Po resetovaní konfigurácie tlačidiel musíte odpojiť ovládač a znovu ho pripojiť.
2. V hre stlačte tlačidlo SELECT pre zobrazenie konfigurácie kľúča. Stlačením tlačidla START spustíte editáciu konfigurácie tlačidiel.
3. Editácia tlačidiel je uložená pod aktuálnym číslom konfigurácie. Napr.: použijete číslo 1 na úpravu, uloží sa do záznamu č.1.

Režim herného ovládača pre Android

- Krok 1: Stlačením tlačidla X+HOME zapnete gamepad, LED 3 bude blikať a počkajte na spárovanie.
- Krok 2: Otvorte rozhranie Nastavenia na zariadení Android, otvorte Bluetooth.
- Krok 3: Naskenujte zariadenie a pripojte sa k zariadeniu s názvom GT-88, kliknite na zariadenie do Paring a Connect automaticky.
- Krok 4: Indikátor LED 3 bude po úspešnom pripojení dlho svietiť.

Opätovné pripojenie:

Krátkym stlačením tlačidla HOME zapnete gamepad, automaticky sa pripojí

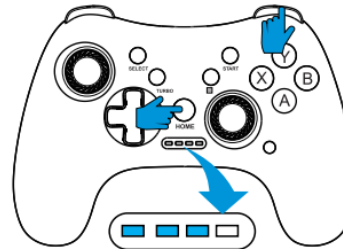


Poznámka:

1. Režim Android Game Controller umožňuje hráčovi hrať hry pre Android z obchodu Google Play, a konkrétne hry ktoré môžu podporovať herný ovládač

Xbox Wireless Controller Mode pre Android & IOS13.0

- Krok 1: Stlačením tlačidla R1+ HOME zapnete gamepad, LED1, LED2, LED3 budú blikať a čakať na spárovanie.
- Krok 2: Otvorte rozhranie Nastavenie na zariadení Android / IOS otvorte Bluetooth.
- Krok 3: Naskenujte zariadenie a získajte názov bezdrôtového ovládača pre Xbox, kliknite na zariadenie Párovania a pripojte sa automaticky.
- Krok 4: Indikátor LED1,2,3 bude po úspešnom pripojení dlho svietiť.



Opätovné pripojenie:

- Krok 1: Krátkym stlačením tlačidla HOME (LOGO) zapnete gamepad.
 - Krok 2: Kliknutím na zariadenie Xbox Wireless Controller v rozhraní Bluetooth sa znova pripojte **MFI mód ovládača pre IOS13.0+**
 - Krok 1: Stlačením tlačidla B+HOME zapnete gamepad, LED4 bude blikať a bude čakať na spárovanie.
 - Krok 2: Otvorte Nastavenia na zariadení Android, otvorte Bluetooth.
 - Krok 3: Naskenujte zariadenie a získajte názov bezdrôtového ovládača DUALSHORCK4, kliknite na zariadenie, spárujte a automaticky sa pripojte.
 - Krok 4: Indikátor LED4 bude po úspešnom pripojení dlho svietiť.
- Opätovné pripojenie:**
Krátkym stlačením tlačidla HOME zapnete gamepad, automaticky sa pripojí.

Poznámka:

- Odporúčané aplikácie, ktorá už zhromažďujú hry pre gamepad. Môžete si aplikáciu stiahnuť a nainštalovať.



ShanWan MFI

ShanWan MFI App is an App suitable for MFI protocol controllers, including Xbox, PS4, PS5, and MFI controllers. You can download related games that support...

[View more >](#)



Game Controller Apps

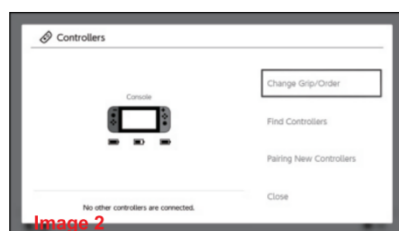
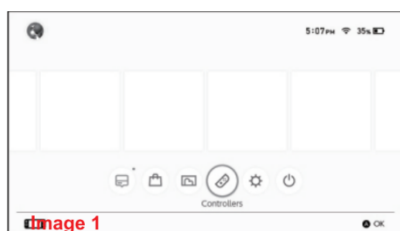
All iOS games which are compatible with game controllers. If you have a MFI game controller, you can use this free App to see all games which work with...

[View more >](#)

N-S mód ovládača

(Zapnite konzolu N-S a potom postupujte podľa pokynov pre spárovanie a pripojenie ovládača.)

Krok 1: Nájdite možnosť ovládača-Image1



Krok 2: Kliknite na Zmeniť Grip/Poradie. -Obrázok2

Krok 3: Stlačením tlačidla L1+HOME zapnete gamepad, kým nezablíkajú 4 LED kontrolky, čaká sa na dokončenie alebo pripojenie.-Image3

O 5-7s neskôr sa ovládač automaticky pripojí ku konzole



Znovupripojenie: Stlačte tlačidlo HOME

Ak bol ovládač raz spárovaný a pripojený ku konzole N-S, stlačte tlačidlo HOME, aby ste sa nabudúce pripojili.

Ak sa vyskytne jedna z nasledujúcich podmienok, opätovne sa pripojte podľa prvého kroku na prvé spárovanie a pripojenie

1. Aktualizácia
2. Obnovenie
3. Zmena konzoly

*** Pri pripájaní ovládača k Switch konzole sa uistite, že je vypnutý režim Lietadlo.**

Režim ovládača PS4 / PS3

Krok 1: Pripojte ovládač ku konzole PS4 / PS3 pomocou kábla TYPE-C. LED1, LED2, LED3 sa rozsvieti dlho po rozpoznaní konzoly.

Krok 2: Stlačte tlačidlo HOME pre začatie párovania s konzolou, kontrolka LED4 bliká;

Krok 3: O niekoľko sekúnd neskôr sa LED4 rozsvieti na dlhú dobu. Ovládač je pripojený ku konzole Ps4, Ps3;

Krok 4: Odpojte kábel, dôjde k bezdrôtovému pripojeniu.

Opätovné pripojenie:

Krátkym stlačením tlačidla HOME zapnete gamepad, automaticky sa pripojí

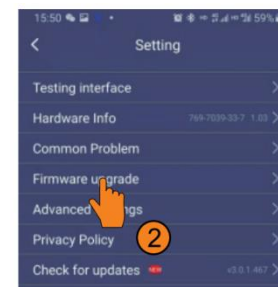
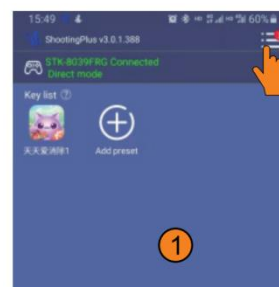


Aktualizácia

Ak sa počas aktualizácie konzoly vyskytne problém s pripojením, môžeme ponúknuť nasledujúcu metódu aktualizácie:

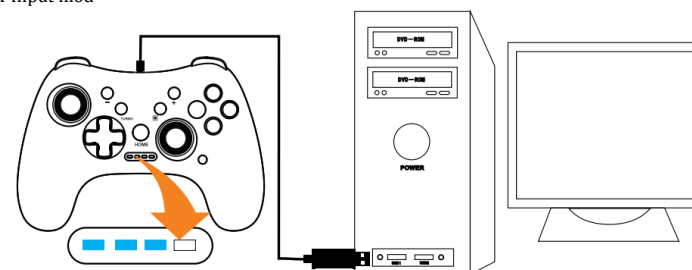
Aplikáciu „ShootingPlus V3“ si môžete stiahnuť z google play alebo apple store a potom nainštalovať do svojho mobilného telefónu; postupujte podľa pokynov pre aktualizáciu ovládača.

1. Pripojte telefón Android k režimu ShootingPlus V3 (A+HOME pre zapnutie);
2. Otvorte aplikáciu ShootingPlus V3 a dokončite aktualizáciu podľa pokynov;



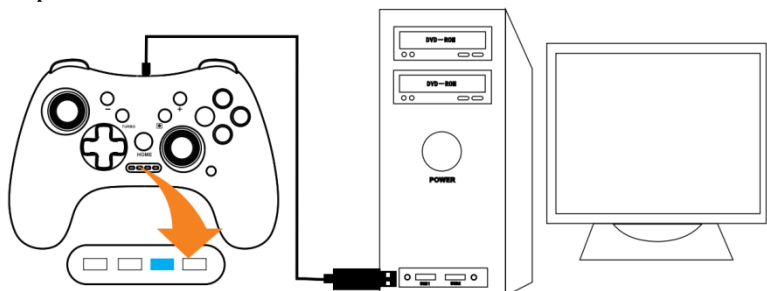
Režim PC drôtového ovládača

X-Input mód



Pripojte ovládač k PC káblom Type-C, po rozpoznaní systému Windows začne ovládač fungovať, LED 1,2,3 bude dlho svietiť.

D-Input mód



V režime X-Input dlhým stlačením tlačidla HOME prepnete X-Input do režimu D-Input.

Funkcia Turbo / Auto

Tlačidlá (ktoré sa nazývajú tlačidlá s krátkymi funkciami) na ktoré je možné nastaviť TURBO: Tlačidlo A/ B/ X/ Y/ L/ ZL/ R/ ZR

Zapnutie/vypnutie funkcie rýchlosti TURBO:

Krok 1: Stlačte súčasne tlačidlo Turbo a jedno funkčné tlačidlo, aby ste aktivovali funkciu Turbo speed.

Krok 2: Opakovaním kroku 1 deaktivujete funkciu TURBO.

Upravte rýchlosť TURBO:

Stlačte súčasne tlačidlo TURBO a smerové tlačidlo hore / dole,

Stlačte TURBO+Smerové tlačidlo HORE pre rýchlejšie nastavenie TURBO.

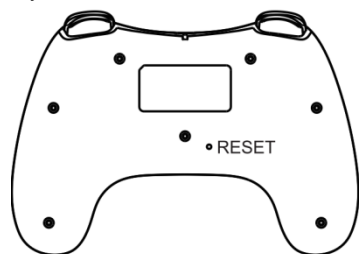
Stlačte TURBO+Smerové tlačidlo DOLE pre nastavenie TURBO na pomalšie.

Vymazať funkciu TURBO:

Stlačte tlačidlo TURBO na 5 sekúnd, počkajte, až sa rozsvieti LED1.2.3.4 a zmení sa na blikanie spolu s vibráciou na 1s. Potom boli všetky funkcie TURBO vymazané.

Reset

Ovládač musíte resetovať, ak dôjde k odpojeniu po nabíjaní alebo počas hrania hier. Pomocou kolíka zatlačte na otvor RESET, aby ste ovládač obnovili.

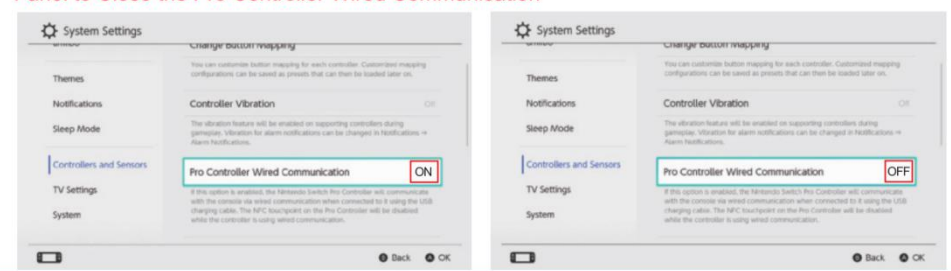


FAQ:

Problém 1: LED4 neblíka, ak je ovládač pripojený ku konzole Switch

Riešenie: Ovládač podporuje funkciu káblového pripojenia ku Switch konzole, ak sa funkcia káblovej komunikácie ovládača zapne alebo pri pripojení ku konzole N-S, ovládač sa po pripojení prepne na funkciu káblového ovládača. LED4 nebude blikať! Musíte vypnúť drôtovú komunikáciu ovládača, LED4 sa prepne do normálneho režimu

Panel to Close the Pro Controller Wired Communication



Problém 2: Joystick sa po dlhom hraní zasekne.

Riešenie: V prípade zaseknutej joysticku silno stlačte dané tlačidlo, čím sa problém vyrieši

Problém 3: Nie je možné úplne nabiť ovládač.

Riešenie: Stlačením ovládacieho tlačidla RGB zatvorte osvetlenie RGB. Na nabíjanie ovládača dôrazne odporúčame použiť napájanie 5V 1A.

Problém 4: Nie je možné nabiť ovládač.

Riešenie: Ak je teplota nižšia ako 2 stupne alebo vyššia ako 45 stupňov, regulátor zastaví nabíjanie. Skontrolujte preto, či je teplota v miestnosti počas nabíjania v tomto rozsahu.

Problém 5: Po stlačení tlačidla HOME nie je možné vypnúť ovládač, kontrolky RGB 4tale svietia.

Riešenie: Stlačením tlačidla RESET sa môžete pokúsiť ovládač vypnúť.

Ak sa ovládač pripojí k telefónu (pri použití aplikácie Key Linker, stane sa táto situácia.) Zatvorte funkciu Bluetooth v systéme mobilného telefónu, vyrieši to tento problém.

E. ODSTRANOVANIE PROBLÉMOV

Pokiaľ gamepad nevíbruje alebo nie je rozpoznaný, skontrolujte, či hra, ktorú sa pokúšate hrať, podporuje vibračné efekty.

V prípade nesprávnej funkcie postupujte podľa nasledujúcich krokov:

- Skontrolujte integritu konektorov;
- Skontrolujte pripojenie k zariadeniu;
- Skontrolujte nastavenie zariadenia;
- Odpojte a znovu pripojte zariadenie; reštartujte zariadenie.

Ak problém pretrváva, obráťte sa na miestneho predajcu.

Záručné podmienky:

Záručná lehota začína plynúť odo dňa nákupu. V prípade chyby sa obráťte na predajcu s vysvetlením závady, s dokladom o kúpe a s celým príslušenstvom. V prípade chýbajúcich komponentov, ako je návod, softvér alebo iné časti, sa prosím obráťte na predajcu. Záruka stráca platnosť v prípade vykonania zmien produktu, mechanického poškodenia, použitia na iné účely, než je určený, opráv vykonaných treťou stranou a neďbanlivosti. V žiadnom prípade nebude výrobca zodpovedný za akúkoľvek náhodnú alebo následnú škodu, vrátane straty príjmu alebo iných obchodných strát vzniknutých pri použití tohto výrobku.

F. VŠEOBECNÉ INFORMÁCIE

- Neautorizované opravy alebo demontáž výrobku ruší záruku a môžu spôsobiť jeho poškodenie.

- Tento produkt je bezpečný a spĺňa požiadavky EÚ.

- Tento produkt je vyrobený v súlade s európskou normou RoHS. Táto norma bola zavedená za účelom zníženia množstva elektrického a elektronického odpadu vypúšťaného do atmosféry.

- Použitie symbolu WEEE (preškrtnutá popolnica) znamená, že tento výrobok nie je domovým odpadom. Správnu recykláciu odpadu chránite životné prostredie a zdravie ľudí. Triedený zber domového odpadu, napomáha recyklácii materiálov a komponentov použitých na výrobu tohto zariadenia. Podrobné informácie o recyklácii vám poskytne váš predajca alebo miestny úrad.



Toto zariadenie spĺňa základné požiadavky a ďalšie relevantné podmienky príslušných európskych smerníc.



Toto zariadenie spĺňa ustanovenia časti 15 pravidiel komisie FCC. Používanie je obmedzené nasledujúcimi podmienkami: (1). Zariadenie nesmie spôsobovať škodlivé rušenie (2). Zariadenie musí akceptovať akékoľvek prijateľné rušenie vrátane takého, ktoré môže spôsobiť jeho nežiaducu činnosť.



Tento symbol znamená, že s výrobkom sa nesmie zaobchádzať ako s bežným komunálnym odpadom. Mal by byť odovzdaný na príslušné zberné miesto pre recykláciu elektrických a elektronických zariadení, alebo vrátiť dodávateľovi na likvidáciu.

RoHS

Smernica o obmedzení používania nebezpečných zložiek (olovo, ortuť, šesťmocný chróm, kadmium, polybromované bifenyly, polybromovaný difenyléter)

**PL - GT-88- SKRÓCONA INSTRUKCJA INSTALACJI
BEZPRZEWODOWY GAMEPAD
PS4 PS3 SWITCH ANDROID PC**

A. PREZENTACJA PRODUKTU

CECHY:

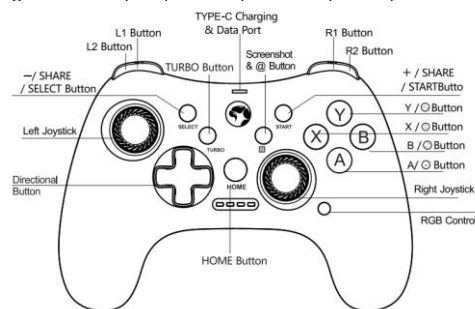
Zaawansowana technologicznie konstrukcja, wyposażona w podświetlenie Rainbow.
Kompatybilna z PS4/PS3/SWITCH/ANDROID/IOS 13/PC lub innymi urządzeniami obsługującymi funkcję gamepada.
Wbudowana bateria o pojemności 800 mAh, bardzo długi czas czuwania i długa żywotność baterii.

SPECYFIKACJA TECHNICZNA

Specyfikacja bezprzewodowa: BT4.2
Zasięg działania: 10 m
Liczba przycisków: 17
Żywotność przycisków: 500 000 naciśnień
Żywotność silnika: Ciągły obrót przez 72 godziny
Wbudowana bateria: 800mAh
Wejście: DC 5V=500mA
Czas ładowania: 2,5 godziny
Nazwa BT: GT-88
Interfejs: USB2.0/Typ-C
Długość kabla: 1m
Waga: 213g

WYMAGANIA SYSTEMOWE

Zgodność z PS4/PS3/SWITCH/ANDROID/IOS 13/PC.



Przycisk -/ SHARE/ SELECT
Lewy joystick
Przycisk kierunkowy
Przycisk L2
Przycisk L1
Przycisk TURBO
Port ładowania i transmisji danych TYPE-C
Przycisk zrzutu ekranu i @
Przycisk R1
Przycisk R2
Przycisk + SHARE/START
Przycisk Y
Przycisk X
B/przycisk
Przycisk
Prawy joystick
Sterowanie RGB
Przycisk Home

B. UWAGI DOTYCZĄCE BEZPIECZEŃSTWA

- Sprzęt należy utrzymywać w stanie suchym. Chronić przed opadami atmosferycznymi, wilgocią, wszelkiego rodzaju płynami i kondensacją.
- Nie używać produktu mokrymi rękami.
- Nie używać ani nie przechowywać urządzenia w zakurzonych lub brudnych miejscach.
- Nie przechowywać urządzenia w warunkach wysokiej lub niskiej temperatury (może dojść do uszkodzenia).
- Nie upuszczać ani nie potrząsać gwałtownie urządzeniem, ponieważ może to spowodować jego uszkodzenie.

C. UŻYTKOWANIE

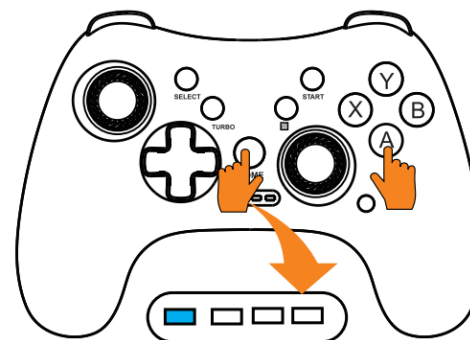
Tryb uśpienia i ponowne podłączenie
Tryb uśpienia: Kontroler automatycznie przełączy się w tryb uśpienia bez wykonywania żadnych czynności w ciągu 5 minut.
Ponowne podłączenie: Naciśnij przycisk HOME, aby ponownie połączyć się z ostatnio używanym trybem.
Wyłączanie
Naciśnij przycisk HOME przez około 3-5 sekund, kontroler wyłączy się, a wszystkie diody LED zgasną.

Sterowanie oświetleniem RGB

Naciśnij przycisk, aby przełączyć tryb oświetlenia: Tryb światła oddychającego RGB - Tryb długiego światła (zatrzymanie przełączania kolorów) - Światło wyłączone;

Tryb Android V3 (tryb mapowania klawiszy)

- Krok 1: Naciśnij przycisk A+HOME, aby włączyć gamepada, dioda LED 1 zacznie migać i zaczeka na sparowanie.
- Krok 2: Otwórz interfejs ustawień na urządzeniu z systemem Android, otwórz Bluetooth.
- Krok 3: Zeskanuj urządzenie i uzyskaj nazwę GT-88, kliknij urządzenie, aby automatycznie sparować i połączyć.
- Krok 4: Wskaźnik LED1 będzie świecił przez długi czas po udanym połączeniu.





Przełączanie ustawień przycisków

W trybie V3, gdy gamepad jest podłączony do telefonu, domyślnym układem przycisków jest „#1”. Układ przycisków można dostosować do ustawień przycisków wirtualnych w danej grze. Konfiguracja przycisków różni się w zależności od konkretnej gry, obecnie predefiniowane są cztery grupy, a układ przycisków można dostosować i przełączać przyciski podczas grania w różne gry.

- Naciśnij, aby przełączyć na układ klawiszy nr 2, dioda LED 1, dioda LED 2 zaświeci się.
- Naciśnij, aby przełączyć na układ klawiszy nr 3, zaświecą się diody LED 1, LED 2 i LED 3.
- Naciśnij, aby przełączyć na układ przycisków nr 4, zaświecą się diody LED 1, LED 2, LED 3 i LED 4.
- Naciśnij, aby przełączyć na układ przycisków nr 1, dioda LED 1 zaświeci się na długo.

For Example:

No. of Key Layout	Game Name	Switch Method	LED Indication
No.2	PUBG	◀ +HOME	
No.3	LOL Mobile	🏠 +HOME	
No.4	Call of Duty	▶ +HOME	

No.1	Mobile legend	 +HOME	
------	---------------	--	---

Edycja konfiguracji przycisków

W kontrolerze gier znajduje się wbudowany układ pamięci, który pozwala graczowi zapisać ustawienia przycisków dla 4 różnych gier mobilnych, a konfigurację 4 profili można dowolnie przełączać podczas gry.

Dla niektórych gier istnieje oficjalna konfiguracja przycisków, jeśli nie ma konfiguracji przycisków dla danej gry, można ustawić lub zmodyfikować konfigurację przed rozpoczęciem gry.

Aby dostosować układ przycisków, wykonaj następujące czynności:

1. Zaloguj się do sklepu Google Play, pobierz aplikację „ShootingPlus” i zainstaluj ją na telefonie/tablecie z systemem Android.

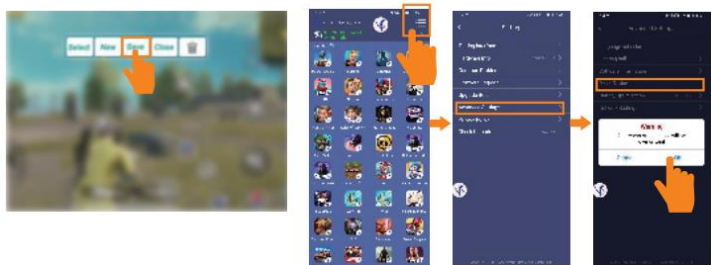


ShootingPlus V3

1. Otwórz pływające okno „ShootingPlus”.

2. Podłącz kontroler do urządzenia z systemem Android. Otwórz aplikację.

4. Wejź do gry, naciśnij przycisk „START” na kontrolerze, aby wyświetlić menu mapowania klawiszy, jak na poniższym obrazku (na przykładzie PUBG)



5. Przesuń przyciski do pozycji odpowiednich przycisków wirtualnych zgodnie ze swoim stylem.

6. Kliknij „Zapisz” ustawienia i kliknij „Zamknij”, aby cieszyć się grami.

Przywrócenie domyślnej konfiguracji klawiszy: Otwórz aplikację - kliknij Ustawienia - Ustawienia zaawansowane - Przywróć urządzenie

Uwaga:

1. Po zresetowaniu konfiguracji przycisków należy odłączyć kontroler i podłączyć go ponownie.
2. W grze naciśnij przycisk SELECT, aby wyświetlić konfigurację przycisków. Naciśnij przycisk START, aby rozpocząć edycję konfiguracji przycisków.
3. Edycja przycisków jest zapisywana pod bieżącym numerem konfiguracji. Na przykład: używasz numeru 1 do edycji, jest on zapisywany w rekordzie #1.

Tryb kontrolera gier Android

Krok 1: Naciśnij przycisk X + HOME, aby włączyć gamepada, dioda LED 3 zacznie migać i poczekaj na sparowanie.

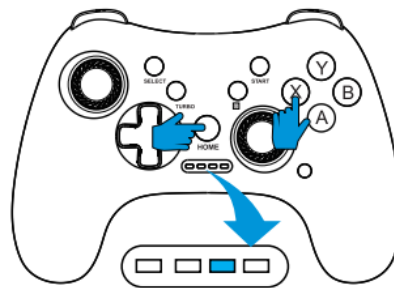
Krok 2: Otwórz interfejs ustawień na urządzeniu z Androidem, otwórz Bluetooth.

Krok 3: Zeskanuj urządzenie i połącz się z urządzeniem o nazwie GT-88, kliknij urządzenie, aby sparować i połączyć się automatycznie.

Krok 4: Wskaźnik LED 3 będzie świecił przez długi czas po udanym połączeniu.

Ponowne połączenie:

Krótko naciśnij przycisk HOME, aby włączyć gamepada, który połączy się automatycznie.



Uwaga:

1. tryb kontrolera gier Android umożliwia graczowi granie w gry Android ze sklepu Google Play, a w szczególności w gry obsługujące kontroler gier

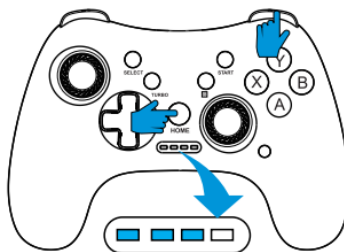
Tryb kontrolera bezprzewodowego Xbox dla Androida i IOS13.0

Krok 1: Naciśnij przycisk R1 + HOME, aby włączyć gamepada, diody LED1, LED2, LED3 będą migać i czekać na sparowanie.

Krok 2: Otwórz interfejs ustawień na urządzeniu z systemem Android/iOS, aby otworzyć Bluetooth.

Krok 3: Zeskanuj urządzenie i uzyskaj nazwę kontrolera bezprzewodowego dla konsoli Xbox, kliknij urządzenie Sparuj i połącz automatycznie.

Krok 4: Wskaźnik LED1,2,3 zaświeci się na długi czas po pomyślnym nawiązaniu połączenia.



Na nowo połączyć:

Krok 1: Naciśnij krótko przycisk HOME (LOGO), aby włączyć gamepad.

Krok 2: Kliknij kontroler bezprzewodowy Xbox w interfejsie Bluetooth, aby ponownie się połączyć

Tryb sterownika MFI dla IOS13.0+

Krok 1: Naciśnij B+HOME, aby włączyć gamepad, dioda LED4 będzie migać i będzie czekać na parowanie.

Krok 2: Otwórz Ustawienia na urządzeniu z Androidem, otwórz Bluetooth.

Krok 3: Zeskanuj urządzenie i uzyskaj nazwę kontrolera bezprzewodowego DUALSHORCK4, kliknij urządzenie, sparuj i połącz się automatycznie.

Krok 4: Wskaźnik LED4 będzie świecił przez długi czas po udanym połączeniu.

Na nowo połączyć:

Krótko naciśnij przycisk HOME, aby włączyć gamepad, połączy się on automatycznie.

Notatka:

Polecane aplikacje, które już kolekcjonują gry na gamepad. Możesz pobrać i zainstalować aplikację.



ShanWan MFi

ShanWan MFi App is an App suitable for MFi protocol controllers, including Xbox, PS4, PS5, and MFi controllers. You can download related games that support...

[View more >](#)



Game Controller Apps

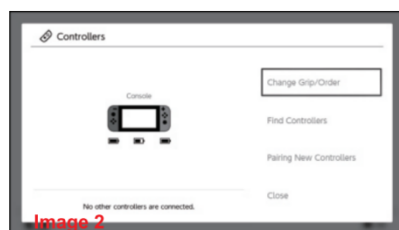
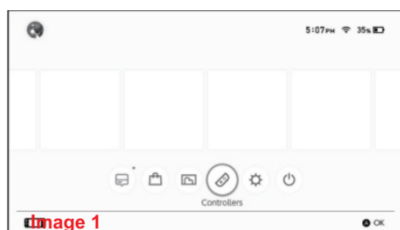
All iOS games which are compatible with game controllers. If you have a MFi game controller, you can use this free App to see all games which work with...

[View more >](#)

Tryb kontrolera N-S

(Włącz konsolę N-S, a następnie postępuj zgodnie z instrukcjami, aby sparować i podłączyć kontroler.)

Krok 1: Znajdź opcje sterownika – Obraz 1



Krok 2: Kliknij Zmień uchwyt/kolejność. - Zdjęcie 2

Krok 3: Naciśnij L1+HOME, aby włączyć gamepad, aż 4 diody LED zaczną migać, czekając na zakończenie lub połączenie. - Image3

5-7 sekund później kontroler automatycznie połączy się z konsolą



Ponowne połączenie: Naciśnij przycisk HOME
Jeśli kontroler został już raz sparowany i podłączony do konsoli N-S, naciśnij przycisk HOME, aby połączyć się następnym razem.
Jeśli wystąpi jeden z poniższych warunków, podłącz ponownie zgodnie z pierwszym krokiem wstępnego parowania i połączenia

1. Aktualizacja
2. Przywrócenie
3. Zmiana konsoli

* Upewnij się, że tryb samolotowy jest wyłączony podczas podłączania kontrolera do konsoli Switch.

Tryb kontrolera PS4/PS3

Krok 1: Podłącz kontroler do konsoli PS4/PS3 za pomocą kabla TYPE-C. Diody LED1, LED2, LED3 zaświecą się jeszcze długo po rozpoznaniu konsoli.

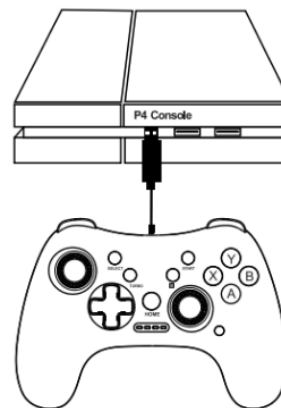
Krok 2: Naciśnij przycisk HOME, aby rozpocząć parowanie z konsolą, dioda LED4 miga;

Krok 3: Kilka sekund później dioda LED4 zaświeci się na długi czas. Kontroler jest podłączony do konsoli Ps4, Ps3;

Krok 4: Odłącz kabel, nastąpi połączenie bezprzewodowe.

Na nowo połączyć:

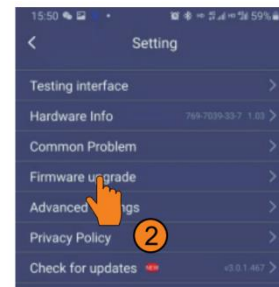
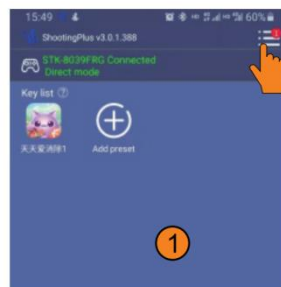
Krótko naciśnij przycisk HOME, aby włączyć gamepad, połączy się on automatycznie



Aktualizacja

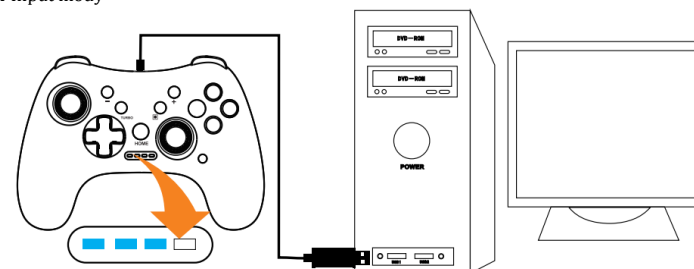
Jeśli podczas aktualizacji konsoli wystąpią problemy z połączeniem, możemy zaoferować następującą metodę aktualizacji: Możesz pobrać aplikację „ShootingPlus V3” z Google Play lub Apple Store, a następnie zainstalować ją na swoim telefonie komórkowym; postępuj zgodnie z instrukcjami, aby zaktualizować sterownik.

1. Podłącz telefon z Androidem do trybu ShootingPlus V3 (A+HOME, aby włączyć);
2. Otwórz aplikację ShootingPlus V3 i postępuj zgodnie z instrukcjami, aby dokończyć aktualizację;



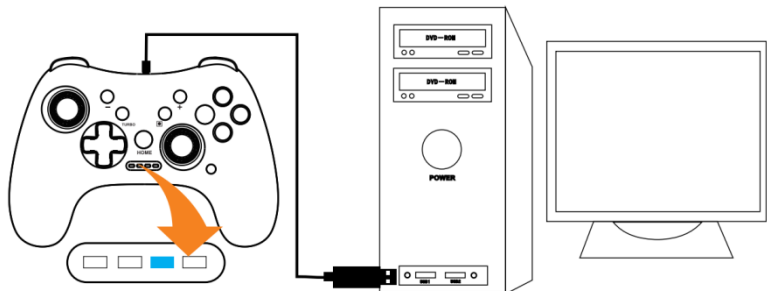
Tryb sterownika przewodowego do komputera

X-Input mody



Podłącz kontroler do komputera za pomocą kabli Type-C, po rozpoznaniu systemu Windows kontroler zacznie działać, diody LED 1,2,3 będą świecić przez długi czas.

D-Input mody



W trybie wejścia X naciśnij długo przycisk HOME, aby przełączyć wejście X na tryb wejścia D.

Funkcja Turbo/Auto

Przyciski (zwane krótkimi przyciskami funkcyjnymi), na które można ustawić TURBO: Przycisk A/B/X/Y/L/ZL/R/ZR
Aby włączyć/wyłączyć funkcję prędkości TURBO:

Krok 1: Naciśnij jednocześnie przycisk Turbo i jeden przycisk funkcyjny, aby włączyć funkcję prędkości Turbo.

Krok 2: Powtórz krok 1, aby dezaktywować funkcję TURBO.

Dostosuj prędkość TURBO:

Naciśnij jednocześnie przycisk TURBO i przycisk kierunkowy góra/dół,

Naciśnij klawisz TURBO + strzałka w górę, aby przyspieszyć ustawienie TURBO.

Naciśnij klawisz TURBO + strzałka w DÓŁ, aby ustawić TURBO na wolniejsze.

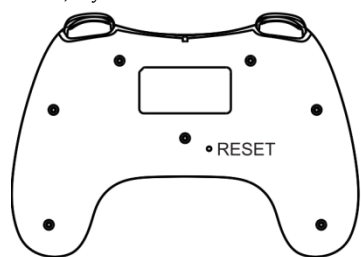
Usuń funkcję TURBO:

Wciśnij przycisk TURBO na 5 sekund, poczekaj aż dioda 1.2.3.4 zaświeci się i zacznie migać wraz z wibracją przez 1s.

Następnie wszystkie funkcje TURBO zostały usunięte.

Nastawić

Należy zresetować kontroler, jeśli rozłączy się po ładowaniu lub podczas grania w gry. Za pomocą szpilki wciśnij otwór RESET, aby zresetować sterownik.

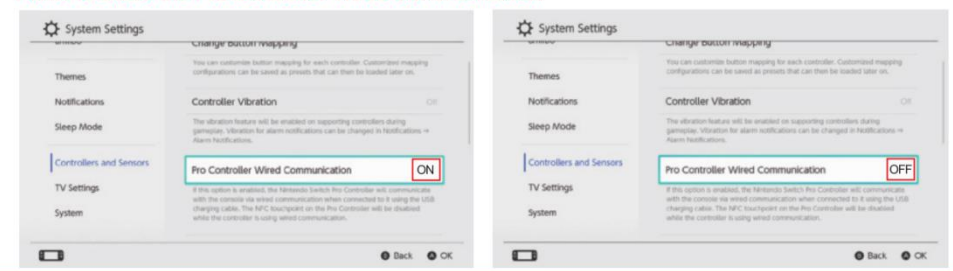


Często zadawane pytania:

Problem 1: Dioda LED4 nie miga, gdy kontroler jest podłączony do konsoli Switch

Rozwiązanie: Kontroler obsługuje funkcję przewodowego połączenia z konsolą Switch, jeżeli w kontrolerze włączona jest funkcja komunikacji przewodowej lub po podłączeniu do konsoli N-S, kontroler po podłączeniu przełączy się na funkcję sterownika przewodowego. LED4 nie będzie migać! Należy wyłączyć kontroler komunikacji przewodowej, LED4 przejdzie do trybu normalnego

Panel to Close the Pro Controller Wired Communication



Problem 2: Joystick utknął po dłuższej grze.

Rozwiązanie: Jeśli joystick się zawiesi, naciśnij mocno dany przycisk, aby rozwiązać problem

Problem 3: Nie można w pełni naładować kontrolera.

Rozwiązanie: Naciśnij przycisk sterowania RGB, aby wyłączyć oświetlenie RGB. Zdecydowanie zalecamy użycie zasilacza 5 V 1 A do ładowania kontrolera.

Problem 4: Nie można naładować kontrolera.

Rozwiązanie: Jeżeli temperatura będzie niższa niż 2 stopnie lub wyższa niż 45 stopni, kontroler przerwie ładowanie. Dlatego podczas ładowania należy sprawdzić, czy temperatura w pomieszczeniu mieści się w tym zakresie.

Problem 5: Po naciśnięciu przycisku HOME nie można wyłączyć kontrolera, diody RGB świecą cały czas.

Rozwiązanie: Można spróbować wyłączyć sterownik wciskając przycisk RESET.

Jeśli kontroler połączy się z telefonem (podczas korzystania z aplikacji Key Linker nastąpi taka sytuacja.) Proszę zamknąć funkcję Bluetooth w systemie telefonii komórkowej, to rozwiąże ten problem.

E. ROZWIĄZYWANIE PROBLEMÓW

Jeśli gamepad nie wibruje lub nie jest rozpoznawany, sprawdź, czy gra, w którą próbujesz zagrać, obsługuje efekty wibracji.

W przypadku nieprawidłowego działania wykonaj poniższe czynności:

- Sprawdź integralność złącza;
- Sprawdź połączenie z urządzeniem;
- Sprawdź ustawienia urządzenia;
- Odłącz i ponownie podłącz urządzenie; uruchom ponownie urządzenie.

Jeśli problem będzie się powtarzał, skontaktuj się z lokalnym sprzedawcą.

Warunki gwarancji:

Okres gwarancji rozpoczyna się od dnia zakupu. W przypadku wystąpienia usterki należy skontaktować się ze sprzedawcą, przedstawiając wyjaśnienie wady, dowód zakupu i wszystkie akcesoria. W przypadku braku elementów takich jak instrukcja, oprogramowanie lub inne części, prosimy o kontakt ze sprzedawcą. Gwarancja traci ważność w przypadku zmian w produkcie, uszkodzeń mechanicznych, użycia niezgodnie z przeznaczeniem, napraw dokonanych przez osoby trzecie oraz zaniedbań. W żadnym wypadku producent nie ponosi odpowiedzialności za jakiegokolwiek szkody przypadkowe lub wtórne, w tym utratę dochodów lub inne straty biznesowe powstałe w wyniku użytkowania tego produktu.

F. INFORMACJE OGÓLNE

- Nieautoryzowane naprawy lub demontaż produktu powodują unieważnienie gwarancji i mogą spowodować uszkodzenie produktu.

- Ten produkt jest bezpieczny i spełnia wymagania UE.

- Ten produkt został wyprodukowany zgodnie z europejską normą RoHS. Norma ta została wprowadzona w celu ograniczenia ilości odpadów elektrycznych i elektronicznych emitowanych do atmosfery.

- Użycie symbolu WEEE (przekreślony kosz na śmieci) oznacza, że produkt ten nie jest odpadem komunalnym. Prawidłowy recykling odpadów chroni środowisko i zdrowie ludzi. Sortowana zbiórka odpadów domowych pomaga w recyklingu materiałów i komponentów użytych do produkcji tego urządzenia. Aby uzyskać szczegółowe informacje na temat recyklingu, skontaktuj się ze sprzedawcą lub władzami lokalnymi.



To urządzenie jest zgodne z zasadniczymi wymaganiami oraz innymi stosownymi warunkami odpowiednich dyrektyw europejskich. *Declaration of Conformity: www.lamaplus.com.pl/dokumenty.*



To urządzenie jest zgodne z częścią 15 przepisów komisji FCC. Używanie jest ograniczone następującymi warunkami: (1). Urządzenie to nie może powodować zakłóceń (2). Urządzenie to musi akceptować wszelkie odbierane zakłócenia, włącznie z zakłóceniami, które mogą powodować niepożądane działania.



Ten symbol oznacza, że produkt nie powinien być traktowany jako odpad komunalny. Powinno się go dostarczyć do odpowiedniego punktu zbiórki sprzętu elektrycznego i elektronicznego, lub zwrócić się do dostawcy w celu utylizacji.

RoHS Dyrektywa w sprawie ograniczenia stosowania niebezpiecznych elementów (ołowiu, rtęci, sześciowartościowego chromu, kadmu, polibromowanych bifenyli, polibromowanego eteru fenylowego).